

# Gestion des larves de tipule



Biocontrols



STOCKER AU RÉFRIGÉRATEUR

ENTRE 2° ET 6°C



## NemaTrident® C

syngenta®

NemaTrident C est utilisé pour lutter contre les larves de tipule dans les gazons de graminées. La préparation est composée d'une espèce de nématode entomopathogène bénéfique présente dans le sol appelé : *Steinernema Carpocapsae*. Il s'agit de l'espèce la plus efficace contre les larves des tipules ravageurs des gazons.

### NemaTrident C contrôle les stades larvaires des ravageurs suivants :

Tipules (*tipula paludosa*, *tipula oleracea*)



Larve de tipule

C'est une solution de lutte alternative vertueuse qui procure un contrôle très efficace lorsque les nématodes bénéfiques entrent en contact avec les larves des ravageurs ciblés.

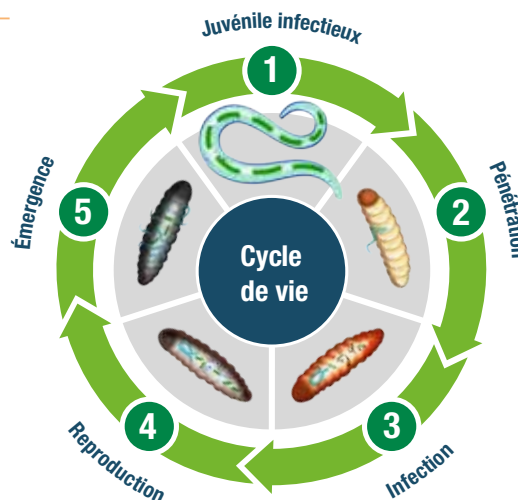
L'utilisation d'un agent mouillant homologué assure une meilleure dispersion et confère aux nématodes une plus grande motilité qui leur permet d'infester plus facilement leurs proies.



Tipule adulte

## Comment fonctionne NemaTrident C

- 1 Lorsque la température du sol est supérieure à 14°C, les nématodes s'activent et sont prêts à entrer en contact avec leurs cibles.
- 2 Les nématodes sont porteurs d'une bactérie symbiotique. Lorsqu'ils pénètrent dans les larves, ils libèrent cette bactérie qui entraîne une septicémie qui tue les larves des ravageurs ciblés.
- 3-5 Lorsque les larves infestées meurent, elles libèrent une nouvelle génération de nématodes juvéniles infectieux prêts à parasiter d'autres larves.



## Obtenir les meilleurs résultats

- Pulvériser NemaTrident C sur un sol humide
- Appliquer dans 500 à 1000 litres d'eau par hectare
- Nettoyer le pulvérisateur intégralement avant utilisation
- Retirer tous les filtres (buses, lignes...) et les tamis qui pourraient bloquer les nématodes
- Utiliser des buses ayant un diamètre minimum de 0,8 mm
- Appliquer lorsque la luminosité est faible (tôt le matin ou en soirée) car les nématodes sont très photosensibles
- Arroser immédiatement après l'application de NemaTrident C (1 à 2 mm)
- Le sol doit être maintenu humide pendant plusieurs jours après l'application



Les buses Syngenta Turf XC 08 peuvent être utilisées pour pulvériser NemaTrident C.

Pour les autres buses assurez vous que l'orifice soit supérieur à 0,8 mm Ø

## Préparation et pulvérisation NemaTrident C

- Sortir NemaTrident C du réfrigérateur 20 minutes avant de commencer la procédure de mélange.
- Pour bien diluer le produit, faire une solution mère dans 10 à 20 litres d'eau.
- Un sachet ouvert doit être utilisé entièrement.
- Rincer le sachet vide.
- La formulation gel est miscible dans l'eau, mélanger 30 secondes pour obtenir une dissolution complète.
- Veiller à ce que le réservoir soit rempli de moitié avant d'ajouter la solution NemaTrident C puis compléter avec le volume d'eau restant. Maintenir une agitation constante et douce de la cuve.
- Remplir le réservoir du pulvérisateur avec les 3/4 du volume d'eau requis avant d'ajouter un agent mouillant homologué.
- Appliquer immédiatement. Ne pas stocker la bouillie pendant plus de 4 heures dans le réservoir du pulvérisateur.



20 mins



10 à 20L  
D'EAU



REMUER  
1 à 2  
mins

Porter les équipements de protection individuelle appropriés.

## Compatibilité

Ne pas mélanger des fertilisants et NemaTrident C dans la même cuve. Privilégier une application de fertilisants à part, avant ou après.

NemaTrident C est compatible avec la plupart des produits phytosanitaires et des biostimulants. Attention certains produits peuvent avoir un impact négatif. Prendre contact avec un technicien pour recevoir des informations détaillées.

Lorsque les produits ne sont pas compatibles ou en cas d'incertitude, appliquer l'autre produit soit 3 jours avant, soit 7 jours après l'application de NemaTrident C.



## Mode d'emploi

### Contrôle des larves de Tipules dans les gazons de graminées



#### Période d'application

La période de vol des tipules adultes dépend des espèces et des conditions météorologiques.

La ponte commence dans les jours qui suivent le vol et les œufs éclosent 2 semaines plus tard. Il faut compter entre 3 à 5 semaines pour passer du premier au second stade larvaire.

**Tipula Paludosa** : Cycle annuel avec un seul pic de vol s'étalant de juin à septembre.

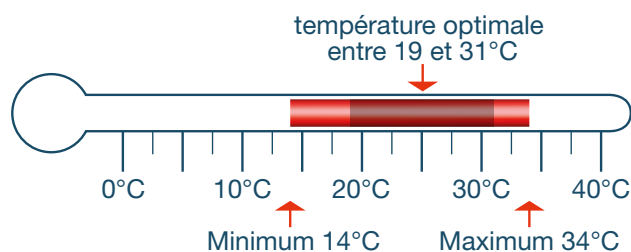
**Tipula Oleracea** : Cycle annuel avec deux vols. (1<sup>er</sup> pic de vol en avril-mai puis 2<sup>nd</sup> pic de vol septembre-octobre).

Pour chaque espèce nous recommandons d'attendre 4 semaines après le pic de vol pour appliquer les NemaTrident afin de cibler les jeunes stades larvaires.

Jan	Fév	Mar	Avr	Mai	Juin	Juil	Août	Sept	Oct	Nov	Déc
				Tipula oleracea Noctuelles	Tipula oleracea	Tipula oleracea		Tipula paludosa	Tipula oleracea Tipula paludosa Noctuelles	Tipula Oleracea Tipula paludosa Noctuelles	

#### Température d'application

La températures du sol doit être d'au moins 14°C pendant minimum 3 heures par jour pour que les nématodes de NemaTrident C soient actifs.



Veuillez vous référer à l'outil Weather Pro pour les prévisions de carte de température de sol  
<https://www.syngenta-pro.fr/outils-greencast>

# Comment délivrer 5 milliards de NemaTrident C / hectare



## Deux stratégies possibles :

- L'application en 1 passage à pleine dose (5 milliards de NemaTrident C = 1 x 20 sachets).  
Pulvériser la solution en une seule fois.
- L'application en 2 passages à demi-dose (2 x 2,5 milliards de NemaTrident C = 2 x 10 sachets).  
Pulvériser la solution en deux fois, en respectant un intervalle de 15 jours entre les 2 applications.

Les meilleurs résultats sont obtenus en réalisant les deux applications à demi-dose.

## Conditionnement :

Un seul conditionnement disponible :

1 boîte contient 10 sachets de NemaTrident C soit 2,5 milliards de nématodes (l'équivalent d'une demi-dose pour 1 hectare)



La clé de la réussite dépend du positionnement.

En plus des températures mentionnées ci dessus, la gestion de l'humidité sera déterminante.

- Au moment de l'application, pulvériser sur un sol humide puis arroser immédiatement après pour faciliter le mouvement des nématodes dans le sol.
- Les jours suivant l'application, surveiller que le sol reste humide pour offrir le meilleur environnement aux nématodes.

### Stockage et recyclage

**NemaTrident C** : Conserver au réfrigérateur entre 2 et 6°C. Le produit à une date limite d'utilisation de 4 mois après fabrication ; se référer à cette date sur l'emballage. Rincer soigneusement l'emballage à l'eau claire pendant le processus de mélange.

### Précautions

Garder à distance des enfants. Se laver les mains et le visage après manipulation. Ne pas congeler. Porter des EPI adaptés lors de l'utilisation du matériel de pulvérisation.

Scannez ce QR code pour en savoir plus

[www.syngenta-pro.fr](http://www.syngenta-pro.fr)



**NemaTrident® C**

**syngenta®**

Syngenta France S.A. - 1228, Chemin de l'Hobit 31790 Saint-Sauveur France.

S.A. au capital de 101 075 884 Euros. RCS – RSAC Toulouse 443 716 832. Numéro de TVA intra-com. : FR 11 443 716 832. Agrément MP02249 : distribution et application de produits phytopharmaceutiques

NEMATRIDENT® C - Composition : 86% steinernema carpocasae – 14 % de support inerte

Pour les conditions d'emploi et les usages, doses et conditions préconisées : se référer à l'étiquette du produit ou [www.syngenta-pro.fr](http://www.syngenta-pro.fr).