

# Chenille Processionnaire du pin



syngenta®

**Phéromone sexuelle, diffusée en quantité importante dans l'environnement, qui permet de réduire progressivement la population du ravageur.**

## DESCRIPTION

PHEREVO® PINE BALL est une solution de confusion sexuelle homologuée contre la processionnaire du pin. Elle contient une phéromone qui est appliquée directement dans la canopée de l'arbre. L'air devient saturé en phéromone, empêchant les papillons mâles de s'accoupler.

### Spécificité de l'espèce

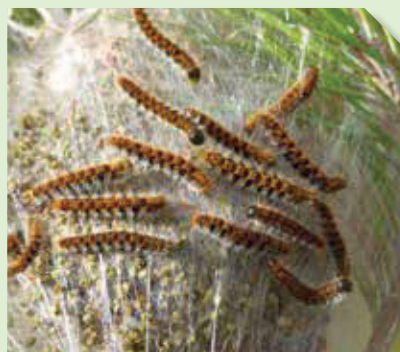
Véhiculée par les flux d'air, la phéromone est reconnue exclusivement par des récepteurs situés sur les antennes des individus mâles.

### Contrôle des populations

Formulée spécifiquement, la phéromone se retrouve en quantité saturante dans l'environnement. Désorientés par cette substance sémiocchimique volatile, les papillons mâles ont des difficultés à retrouver les femelles. L'accouplement des adultes est alors perturbé, le nombre de pontes et de futurs nids de chenilles diminuera.

### Une nouvelle méthode de confusion sexuelle

PHEREVO® PINE BALL amène une approche innovante sur le marché des solutions de lutte contre la processionnaire du pin. Ces nouvelles pratiques aident à protéger la santé des hommes et des animaux.

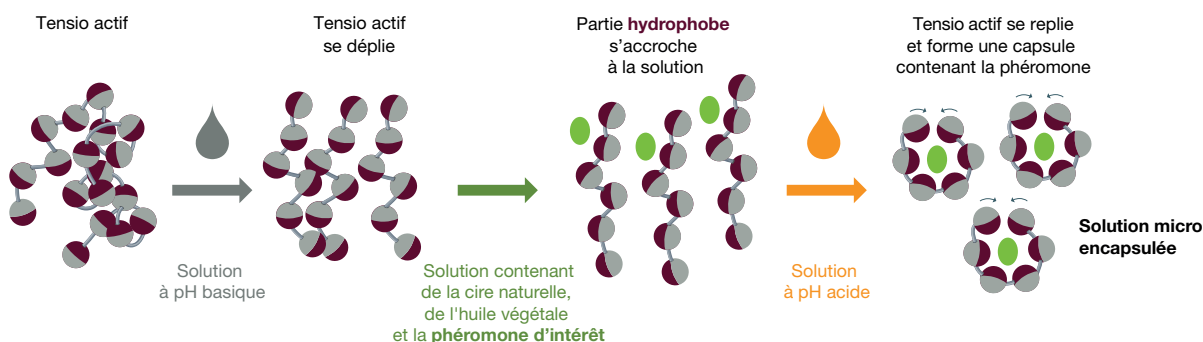


Nid de *Thaumetopoea pityocampa*

## BÉNÉFICES

### Une diffusion longue durée contrôlée

La formulation spécifique de la phéromone, la micro-encapsulation, permet sa conservation pendant 2 ans à température ambiante (entre 15°C et 25°C). Cette capacité de stockage unique présente de nombreux intérêts pratiques.



### Une utilisation et une conservation facilitées

La solution est composée d'huile végétale, de cire naturelle et de phéromone. Ces caractéristiques, ainsi que le procédé de micro-encapsulation, permettent une maîtrise de sa libération dans l'environnement. Elle se diffuse lentement pendant plusieurs mois en quantité régulière et homogène.

## MÉTHODE

### Une démarche précise

L'arbre décisionnel suivant permet aux applicateurs de choisir la bonne dose de phéromone en fonction de la typologie du site à protéger.

#### En fonction des dimensions de l'arbre

Il existe des différences morphologiques entre les essences de pin. La quantité de phéromone, c'est-à-dire le nombre de billes, est à adapter selon la hauteur de l'arbre.

#### En fonction de la distance entre chaque arbre

Pour des arbres suffisamment proches, la confusion sexuelle créée par la phéromone couvrira plusieurs pins. La préconisation de la phéromone dépend donc de la hauteur de chaque arbre et aussi des distances entre eux.

### Comment appliquer Pherevo® Pine Ball?



Les billes de phéromone sont projetées sur l'arbre à l'aide d'un fusil de type paintball (calibre standard 0,68). Ce mode d'application innovant facilite l'application de la phéromone, notamment pour de grands arbres.

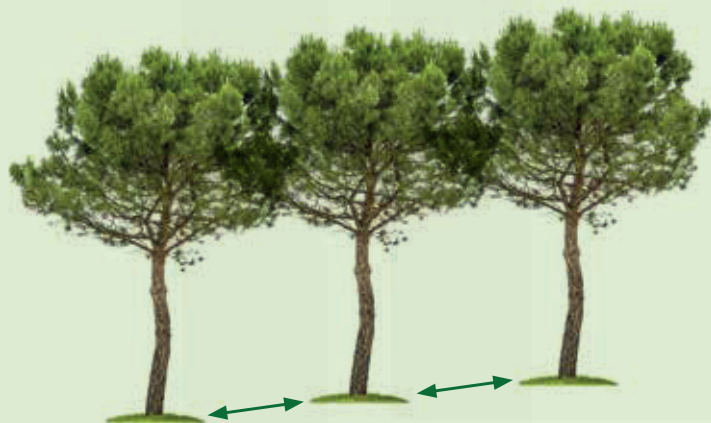
Pour une application optimale, il est recommandé d'utiliser un lanceur paintball EMEK ou de performance équivalente. Pour plus de confort, il est possible de s'équiper d'un loader électronique, qui permet de tirer en hauteur sans abaisser le lanceur horizontalement pour charger les billes. Avec une bouteille d'air comprimé de 0,8 L, vous pouvez tirer environ 400 billes. Rapprochez-vous d'un magasin spécialisé.

### PRÉCONISATIONS D'EMPLOI

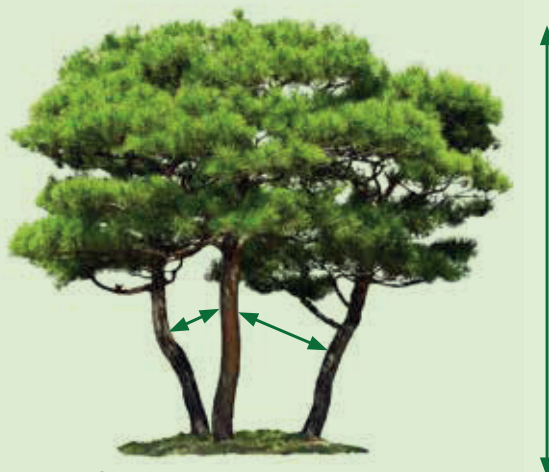
- › Lors de l'application, il est impératif d'établir un périmètre balisé (10 m au minimum) autour de la zone et d'informer le public du traitement.
- › Positionner systématiquement le lanceur en mode sécurité. La vitesse de projection des billes doit être réglée au minimum. Le tir doit être distant d'environ 5 à 10 mètres de la cible et jamais en direction des voies de circulations et d'habitations, d'animaux ou de personnes.
- › Appliquer en absence de pluie le jour de l'application et dans les 12 heures suivantes.

### QUELLE EST LA TYPOLOGIE DU SITE ?

#### ALIGNEMENT D'ARBRES



#### BOSQUET



#### Recommandations à l'aide de l'outil décisionnel

- › Le nombre de billes dépend de la hauteur de chaque arbre et de la distance les séparant
- › En moyenne et selon la configuration du site, 5 à 15 billes sont préconisées par l'outil

## APPLICATIONS

### Une lutte innovante par confusion sexuelle

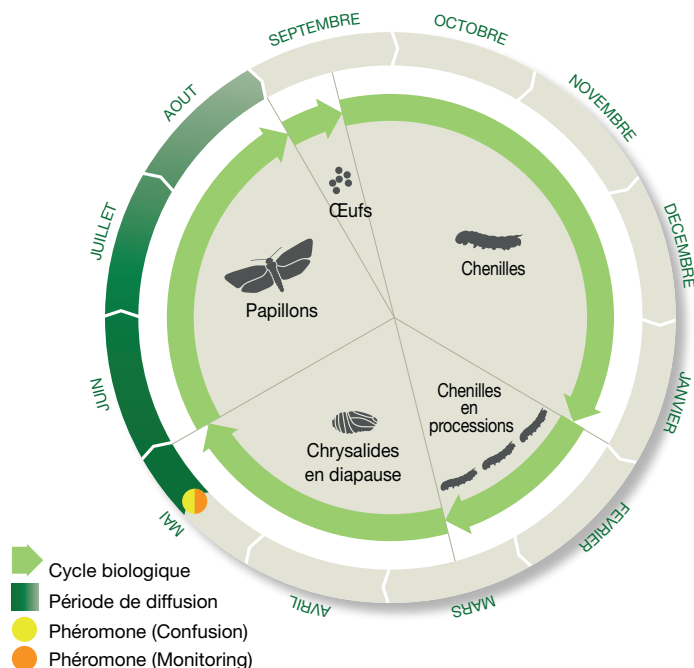
Positionnée avant l'émergence des adultes, la phéromone agit sur la population et cela dès les premiers vols. Elle perturbe la communication entre mâles et femelles et limite leurs accouplements.

### Suivre l'évolution des vols par le monitoring

Pour confirmer l'efficacité du traitement et la pression du ravageur, des pièges contenant la phéromone PHEREVO® PINE seront positionnés à l'intérieur et à l'extérieur de la zone de confusion sexuelle.

### Des préconisations pouvant évoluer

Les conditions climatiques influencent la biologie du ravageur. Selon les régions, les papillons émergent précocement mi-mai ou alors plus tardivement fin juin. Le positionnement de la phéromone devra alors être adapté.



### ARBRE ISOLÉ

#### Recommandations

- › Une bille par mètre de hauteur
- › 10 billes au minimum et 30 billes au maximum



### FORÊT

#### Recommandations

- › À partir de 0,5 ha
- › Le nombre de billes dépend de la surface à couvrir (dans la limite de 400 billes/ha)
- › Contactez-nous directement pour ce type de protocole spécifique

- › Répartir les billes dans la canopée de l'arbre, en visant les faces Sud et Sud Ouest. Suivre les recommandations ci-dessus et les préconisations de l'outil décisionnel disponible sur [www.syngenta-pro.fr](http://www.syngenta-pro.fr)



